

LEGENDA:	
<div><div>EI 30</div><div>90</div><div>200</div></div>	OZNACZENIE
<div><div>90</div><div>200</div></div> DIN	DRZWI ISTNIEJĄCE
HP	ISTNIEJĄCY HYDRANT POŻAROWY
<div><div></div><div></div><div></div></div>	OBSZAR WYŁĄCZONY Z OPRACOWANIA



Projekt jest w rozumieniu ustawy o prawie autorskim i prawach pokrewnych
utworem architektoniczno-urbanistycznym i jest chroniony prawem autorskim.

<div><div>G1</div></div>	jednostka projektowa:		
	"S.T. ARCHITEKCI" Sp. z o.o. Ul. Gen. M. Langiewicza 18 (II piętro) 35-021 Rzeszów tel. (017) 862 81 66, 500 050 022, 501 308 898		

temat / nazwa : faza:IN	PRZEBUDOWA CZĘŚCI ISTNIEJĄCEGO BUDYNKU PRZY UL. LISA KULI 20 DLA JEDNOSTEK PROKURATURY OKRĘGU RZESZOWSKIEGO
----------------------------	---

inwestor:	Prokuratura Okręgowa w Rzeszowie 35-078 Rzeszów, ul. Hetmańska 45d
-----------	---

adres inwestycji:	ul. Piłk. Lisa-Kuli 20, 35-032 Rzeszów działka nr 2136/2, obręb ewidencyjny: 207 Rzeszów
-------------------	---

branża: ARCHITEKTURA	faza: IN	branża: A
nazwa rysunku: RZUT PIWNICY - INWENTARYZACJA	skala: 1:100	nr rys: A 01

imię i nazwisko:	nr uprawnień :	data:	podpis:
------------------	----------------	-------	---------

ARCHITEKTURA/ projektant:			
---------------------------	--	--	--

arch. Robert SZULAR	131/99	03.08.2018r.	<i>R. Szular</i>
---------------------	--------	--------------	------------------

ARCHITEKTURA/ współpraca:			
---------------------------	--	--	--

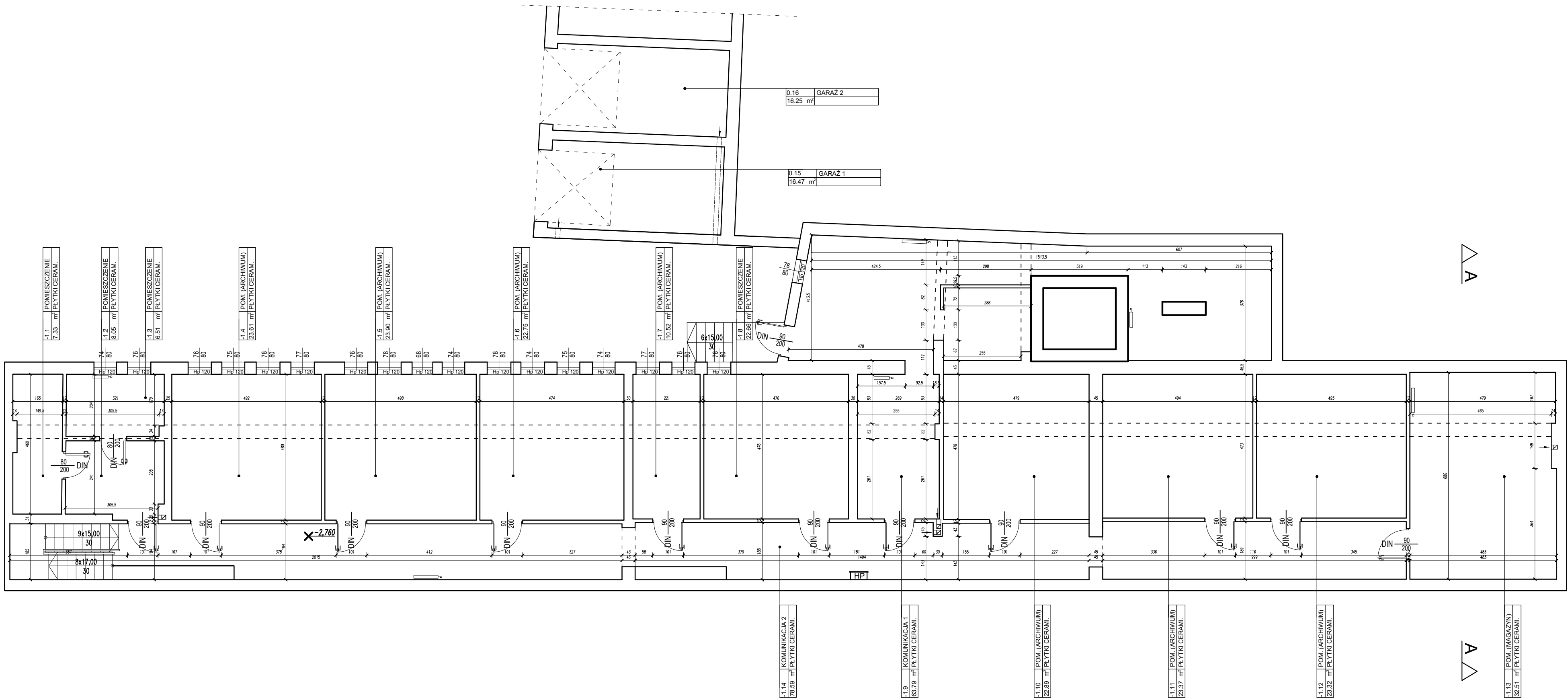
arch. Joanna WĘGRZYN	3/PKOKK/2016	03.08.2018r.	<i>JW</i>
----------------------	--------------	--------------	-----------

arch. Agnieszka KANIEWSKA		03.08.2018r.	
---------------------------	--	--------------	--

stud. Urszula TYLUTKA		03.08.2018r.	
-----------------------	--	--------------	--

ARCHITEKTURA/ sprawdzający:			
-----------------------------	--	--	--

arch. Maciej TRYBUS	A-122/01	03.08.2018r.	<i>Maciej Trybus</i>
---------------------	----------	--------------	----------------------



B

A

B

A